

LODGE

# LO 87

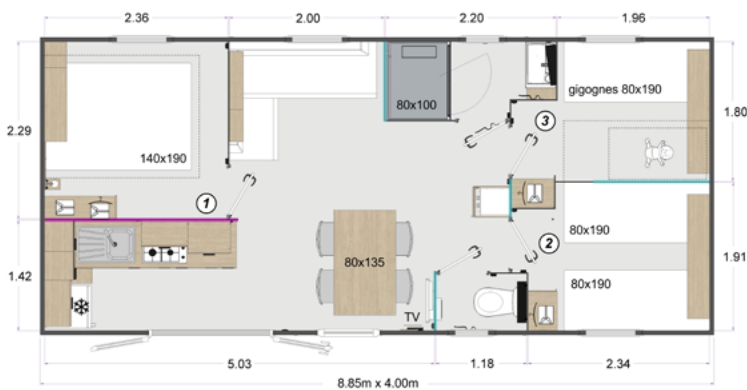


32 m<sup>2</sup>

3 CHAMBRES 

6|8 PERSONNES\* 

8,85 X 4 M



■ Ambiance murale « Gris Béton » ■ Ambiance murale à personnaliser

Dimensions = longueur hors tout + largeur gouttières incluses

\* Convertible en option  
Données et photos non contractuelles (les prises de vues et implantations peuvent comporter des équipements décoratifs non fournis par Rapidhome ou optionnels). Rapidhome se réserve le droit de modifier ses produits à tout moment sans préavis.



**SALON  
SÉJOUR**

Radiant 1 000 W  
Banquette avec tissu vinyle  
Rideaux occultants  
Passage de portes intérieures à 59 cm  
VMC - Détecteur de fumée



**CUISINE**

Réfrigérateur-congélateur blanc  
Plaque blanche 4 feux gaz



**CHAMBRES**

Matelas mousse standard  
Lit 140 x 190 sur pieds (chambre parentale)  
Lits 80 x 190 sur pieds (chambre 2)  
Lits gigognes 80 x 190 (chambre 3)  
Rideaux occultants



**SALLE  
DE BAIN**

Chauffe-eau électrique 90 L  
Douche 80 x 100  
WC avec chasse d'eau éco

# Choisissez les options selon vos besoins

# Lo 87

## 2 chambres

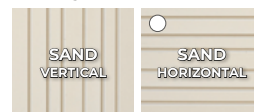


DIMENSIONS	
Superficie en m <sup>2</sup>	32
Nombre de chambres	3
Nombre de couchages livrés en standard	6 à 8*
Nombre de salles de bain	1
CONSTRUCTION	
Couverture en bac acier de couleur graphite	✓
Châssis tout métal galvanisé	✓
Totem métal de couleur anthracite	✓
Détecteur de fumée sur pile	✓
BARDAGE ET MENUISERIES EXTÉRIEURES	
BARDAGE	
Bardage vinyle Sand horizontal	✓
MENUISERIES EXTÉRIEURES	
Huisseries anthracite	○
Volets roulants intégrés dans les chambres	○
Stores moustiquaires (fenêtres chambres uniquement)	○
Stores moustiquaires et occultants (fenêtres chambres uniquement)	○
ISOLATION	
Thermobulle simple en périphérie, standard à tous les mobil-homes	✓
Laine de verre 60 mm sous toiture	✓
Isolation sous toiture de 160 mm	○
Isolation périphérique : Ecopeg + double thermobulle en périphérie, isolation calorifuge des tuyaux	○
Isolation calorifuge des tuyaux	○
Fil traceur (cordon anti-gel sur canalisations extérieures équipées d'une protection calorifuge)	○
SANITAIRES ET SALLE DE BAIN	
Chauffe-eau électrique 90 litres	✓
Chauffe-eau gaz ventouse	○
Radiant électrique 500 W dans la salle de bain	○
CHAMBRES PARENTS ET INVITÉS	
Voilage fenêtres	○
Portes pavillons chambres	○
Radiant électrique 500 W	○
Lit 140 x 190 sur vérins au lieu de 140 x 190 sur pieds (chambre parentale)	○
Lits gigognes 80 x 190 au lieu de 2 lits de 80 x 190 sur pieds (chambre 2)	○
CUISINE	
Voilage pièce de vie	○
Réfrigérateur-congélateur Lodge blanc	✓
Réfrigérateur-congélateur Lodge finition silver	○
Réfrigérateur-congélateur Gamme Élite	○
Hotte aspirante avec filtre à charbon blanche ou silver	○
Plaque de cuisson gaz avec piézo et thermocouple blanche / option finition silver 4 feux	✓
Plaque de cuisson électrique blanche ou inox	○
Plaque de cuisson vitrocéramique	○
Four électrique inox	○
Four gaz inox	○
Casserolier	○
Lave-vaisselle 12 couverts blanc / option finition silver pose libre	○
SALON ET REPAS	
Canapé résidentiel (type gamme Élite)	○
Convertible	○
Chaises : type / quantité	Empilable résine / 4 + pliante bois / 2
Voilage fenêtres	○
Rideaux fenêtres et porte d'entrée	✓
Radiant électrique 1 000 W dans le salon	✓
DIVERS	
Contacteur à clé	○
Délesteur cycle automatique	○
Clef pass unique	○
Extincteur 2kg	○
Support écran plat	✓
Raccordement centralisé des eaux usées	○

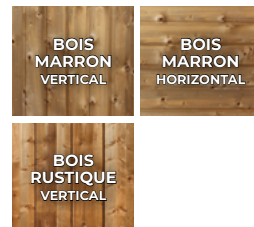


### LES BARDAGES

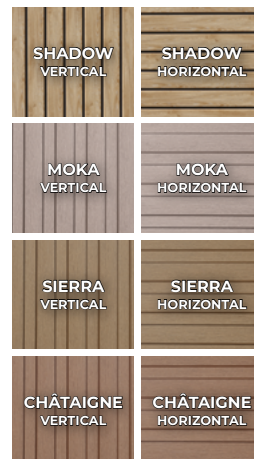
#### Les vinyles



#### Les bois véritables



#### Les imitations bois



### LES MENUISERIES



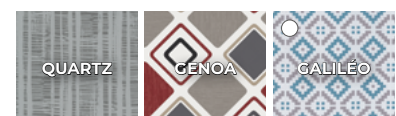
### LE CANAPÉ



### LES AMBIANCES MURALES



### LES RIDEAUX



○ Configuration standard

✓ : inclus / ○ : Option

480, rue Constant Rousseau - BP 90044  
53101 Mayenne Cedex  
Tél. +33 (0)2 43 00 19 22  
contact@rapidhome.fr



www.rapidhome.fr