

# Nest

24.2



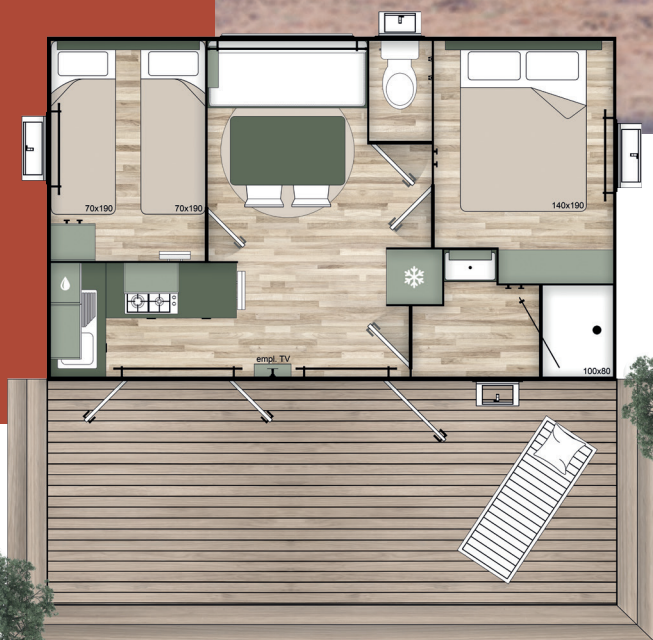
RÉSIDENCES  
**TRIGANO**  
CRÉATEUR DE RÉSIDENCES MOBILES

Surface  
**24 M<sup>2</sup>**

Dimensions  
**6,4 X 4**

**2** Chambres

Capacité  
**4 PERSONNES**



- Cuisine ouverte sur l'extérieur
- Une implantation astucieuse pour un espace de vie optimisé
- Un belle luminosité grâce aux 2 baies vitrées

# Équipements

## intérieurs



### Séjour

- Banquette convertible
- Rideaux tissés occultants
- Table décor bois
- Rampe de spot déco 100 % LED
- Prise TV & Prise USB
- Convecteur haut de gamme 1 000 W



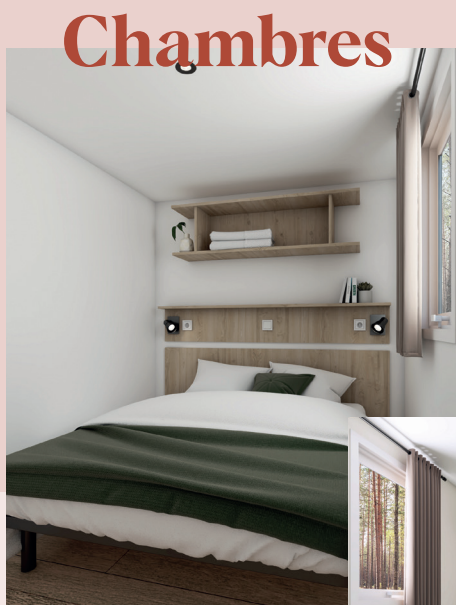
### Cuisine

- Grand réfrigérateur congélateur
- Plaque de cuisson verre trempé noir
- Meuble de rangement
- Évier avec mitigeur réduction de pression
- Crédence de protection noire et pare-feu
- Amortisseurs et freins de tiroir



### Salle de bain

- Douche 100 x 80
- Bac de douche avec receveur plat
- Miroir avec tablette
- Meuble vasque
- Étagères de rangement
- Patères et porte-serviette



- Lit parents 140 x 190
- Lit enfants 70 x 190
- Matelas Made in France
- Rideaux tissés occultants
- Étagères avec penderie
- Tête de lit avec étagère intégrée
- Emplacement pour lit parapluie



# Personnalisation

2 ambiances au choix

## Minérale



**Rideau tissé occultant taupe**

Toutes pièces



**Banquette anthracite**

Droite



**Portes cuisine blanche**

Avec crédence noire

## Moka

**Rideau tissé occultant gris clair**

Toutes pièces

**Banquette saumon**

Droite

**Portes cuisine praline**

Avec crédence noire



NEW

PACK DÉCO



1

**Kit déco**

Caisson étagère, miroir, tapis vinyle

## Design extérieur



Sand\*



Bleu

NOUVEAU



Honey Oak\*\*



Gris



Bois

\*Sable \*\*Chêne miel



# Équipements techniques

- Range timon sous chassis
- Bardage résistant aux intempéries et aux UV, nécessitant peu d'entretien
- Circuit d'eau intérieur PER serti
- Paroi avec tapisserie lessivable, entretien facile
- Double vitrage isolant
- Isolation performance thermique et protection acoustique élevée
- Détecteur de fumée
- Portes de communication intérieur avec dormant qualitatif en bois
- Lino grand passage & entretien facile
- Chauffe bain gaz hydropower propane instantané
- Circuit bouteille propane

# Design extérieur

- Bi-pente
- Bardage sand\*
- Menuiseries blanches
- Toiture anthracite nervurée
- Applique & prise extérieure
- Gouttière avant en aluminium laquée

\*Sable

## Modèle NEST 24.2

### Dimension intérieur

Longueur : **6,13 m**  
Largeur : **3,66 m**  
Surface : **22,45 m**

### Surface d'encombrement au sol

Longueur : **6,39 m**  
Largeur : **4 m**  
Surface : **25,58 m**



# Les options

STRUCTURE	Isolation circuit d'eau
	Traceur électrique
	Isolation plancher
	Charpente monopente
	Menuiseries anthracite (blanches de série)
	Volet roulant chambres, cadre blanc ou anthracite
	Combistore chambres occultant & moustiquaire
	Store rouleau pièce d'eau WC & SDB
	Bardage PVC Honey Oak**, bleu ou gris
	Bardage bois horizontal
	Isolation toiture renforcée
	Gouttière rampante arrière
	Descente gouttière
	VMC sans aérateur
	Regroupement eaux usées
ÉNERGIE	Circuit citerne gaz propane
	Circuit gaz bouteille butane
	Circuit gaz de ville
	Chauffe bain ventouse hydropower gaz butane / propane
	Chauffe bain ventouse hydropower gaz ville
	Chauffe-eau électrique 50 L
	Convecteur 500 W toutes chambres
	Convecteur 500 W SDB
	Sèche serviette 300 W
	Pré-équipement convecteurs (toutes chambres et SDB)
	Pré-équipement climatisation
	Contacteur à clé clim & électricité
	Délesteur électrique
	Clé pass pour contacteur à clé
	Climatisation réversible
Manchon ø 110 Espagne	

LITERIE	Lit bébé 70 chambre enfants
	Lit gigogne 70
	Lit 160x200 chambre parents
	Lit 140x190 chambre enfants
	Matelas mémoire de forme parents (140*190)
	Matelas mémoire de forme parents (160*200)
ÉQUIPEMENTS	Matelas mémoire de forme enfants (70*190)
	Matelas mémoire de forme enfants (140*190)
	2 liseuses par chambre
	Prises USB (toutes chambres)
	Meuble pont chambres
	Sèche cheveux hôtellerie
	Clé pass porte entrée standard
	Détecteur monoxyde carbone
	Extincteur 2 kg type ABC
	Miroir chambre parents
	Plancha & accessoires
	Ramasse couverts
	Support TV & étagère
	Kit déco : tapis vinyl, miroir & caisson déco (option non compatible si meuble pont salon)
	Volet déco (blanc ou gris)
ÉLECTROMÉNAGER	Pré-équipement lave-linge
	Pré-équipement lave-vaisselle
	Hotte aspirante noire
	Plaque induction
	Micro-ondes inox (option non compatible avec le combi-four)
	Combi-four (option non compatible si micro-ondes)
	Lave-linge faible profondeur
Lave-vaisselle 12 couverts	

## Véritable +

Des options à la carte pour répondre à vos différentes offres d'hébergements.

## Ciblez les bonnes options

Nos packs options répondent à vos besoins d'équipements et de personnalisation pour une mise en service immédiate !

1

### PACK ISOLATION

Isolation renforcée, pour une meilleure résistance aux variations climatiques. Idéal pour les régions fraîches ou pour prolonger la location sur les ailes de saison.  
Isolation circuit d'eau - Isolation plancher - Isolation toiture - Chauffe eau ventouse - VMC & aérateur

2

### PACK DÉCO

Optez pour le pack déco, un ensemble design & contemporain pour une ambiance moderne.  
Tapis vinyle - Caisson déco - Miroir

# Environnement

## Nos choix de conception reflètent notre volonté de préserver les ressources naturelles.

- Structure en bois massif résineux, issu de forêts gérées durablement
- Cloisons intérieures classe E05 faible rejet de formaldéhyde
- Réfrigérateur-congélateur classe F (équivalent A+ ancien classement)
- Réducteur de débit sur l'entrée d'eau & mitigeur cuisine équipé de mousseur pour économie d'eau
- Chasse d'eau double débit 3/6 L
- Eau chaude instantanée par chauffe-eau à générateur hydropower
- Mitigeur C2 pour les économies d'eau
- Éclairage intérieur 100 % LED (ampoules démontables et remplaçables)

À l'échelle d'un camping, ces équipements contribuent également à maîtriser la consommation énergétique

## Engagés pour l'avenir

Nous apportons une attention toute particulière à la sélection de nos composants, en privilégiant notamment le sourcing local. Ainsi, nous conjugons les savoir-faire de nos sites de production à l'expérience de nos partenaires : 85 % de nos composants sont fabriqués en France et 98 % en Europe.

## Bon à savoir

Les matières premières utilisées assurent à l'ensemble une longévité optimale.

En fin de vie, nos mobil-homes sont entièrement démontables, ce qui facilite le tri de ses composants et réduit leur impact environnemental.



Coordonnées du service commercial  
04 75 84 28 41  
contact-residences@trigano.fr

Résidences Trigano  
19, rue Benjamin Moloise - BP 95  
26 800 Portes-lès-Valence

[residences-trigano.com](https://residences-trigano.com)