

Key West

2 Chambres

CAPACITÉ : 4 personnes

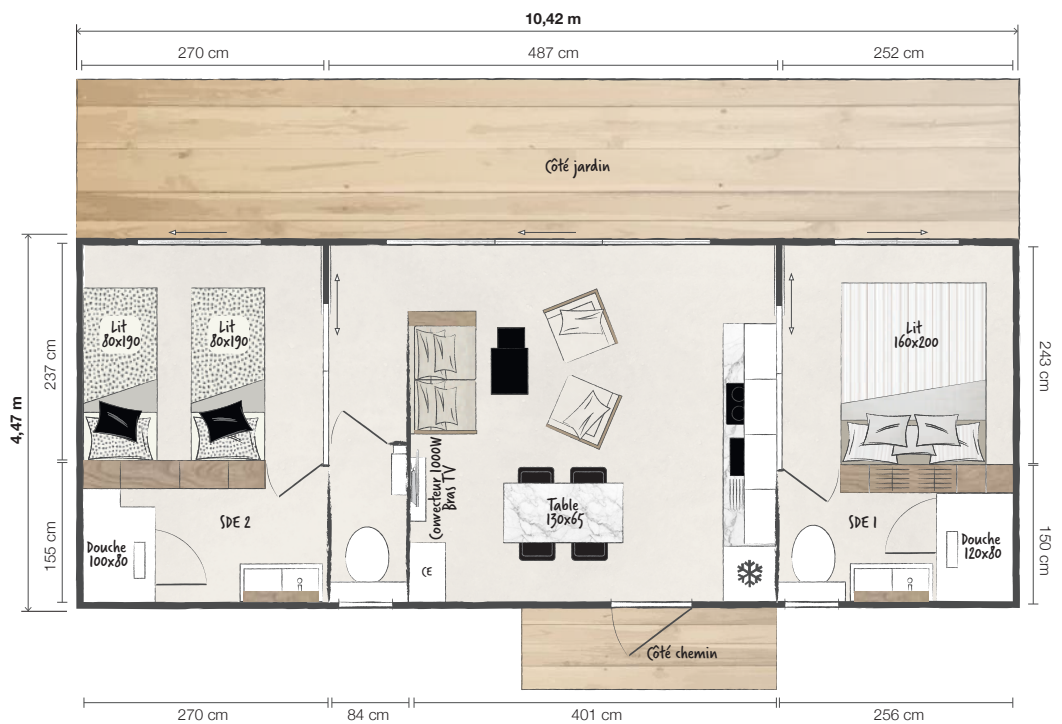
SURFACE : 40 m²

(surface plancher intérieur murs)
calculée selon la définition de l'UNIVDL

DIMENSIONS : 10,42 x 4,47m
(hors tout)



Un écrin de luxe, particulièrement confortable avec ses deux suites parentales et enfants/invités, pour un standing inégalé en hôtellerie de plein air. La baie coulissante 3 vantaux de la façade arrière augmente instantanément l'habitat, invitant la nature et le soleil à entrer, à toute heure de la journée.



Les équipements de série du Key West 2 ch

EXTÉRIEUR :

Bardage wild aspect bois dune ou muscade pose horizontale

Ouvertures blanches :

- Côté chemin : Porte d'entrée battante*
- Côté jardin : Baies coulissantes

3 vantaux dans la pièce de vie et baies coulissantes 2 vantaux dans les chambres

Colonnes d'ornement, gouttière, descentes de gouttières, tôles de toiture blanches

Eclairage : 3 appliques extérieures LED

Prise extérieure

PIECE DE VIE :

Espace repas :

Table repas 130 x 65cm et ses 4 chaises

Suspension lumineuse au-dessus de la table

Meuble technique toute hauteur fermé accueillant un chauffe-eau électrique 80 litres

Espace cuisine :

Meubles de rangement hauts grande contenance. Meubles bas avec porte munis d'un système d'ouverture push to open

Evier en résine avec égouttoir intégré au plan de travail

Mitigeur haut de gamme, certifié ACS

Plaque de cuisson vitro-gaz 4 feux

Hotte aspirante intégrée

Réfrigérateur-congélateur 179L encastré

Espace salon :

Canapé en tissu chenillé grège

2 fauteuils au toucher cuir crème

Duo de tables basses

Applique lumineuse

Bras TV

Rideau ivoire et voilage écume

Convecteur intelligent 1000W surmonté d'un meuble étagère avec prise

SUITE PARENTALE :

Lit 160x200 cm avec plus de 90cm d'espace au total des côtés du lit

Meuble tête de lit avec rangements, chevets, liseuses et prises intégrés

Rideau hôtelier ivoire toute longueur

Douche XXL 120x80cm avec receveur extra-plat et sa colonne de douche Elle & Lui

Grand placard de rangement

Meuble vasque suspendu largeur 90cm avec rangements & porte-serviettes intégrés

Etagère surmontée d'un miroir rond

WC suspendus avec réservoir double débit

SUITE ENFANTS/INVITÉS :

2 lits 80x190cm

Meuble tête de lit avec chevets, rangements, liseuses et prises intégrés

Rideau hôtelier gris perle toute longueur

Douche XL 100x80cm avec barre de douche ajustable

Grand placard de rangement

Meuble vasque suspendu largeur 90cm avec rangements & porte-serviettes intégrés

Etagère surmontée d'un miroir rond

WC INDÉPENDANTS :

WC suspendus avec réservoir double débit

Meuble technique fermé

Disjoncteur général



**Composez le
Key West à la mesure
de votre camping**
grâce au configurateur
avec votre conseiller
commercial, visualisez
directement votre
parcelle.

**Retrouvez la vidéo
KeyWest sur**



Les options :

INÉDIT Bardage imprimé assato imitant le bois brûlé en pose verticale

Bardage bois bronze, bardages wild dune et muscade en pose verticale

Bardages wild grizzli, grisoncéros et châtaigne en

pose verticale ou horizontale

Ouvertures, colonnes d'ornement, gouttière, descentes de gouttière, et tôles de toiture anthracite

Micro-ondes intégré

Matelas Bultex chambre parentale

Plaque vitro sensitive

Prise USB

VMC

Sèche-serviettes

Sèche-cheveux

Bras TV chambre parents

* Baie fixe remplace porte battante