



Modèle présenté avec l'option bardage 4 faces Wild Châtaigne, pose verticale

2 Chambres

4 Couchages

33.20 m² surface

8,65x4,45 m dimensions*

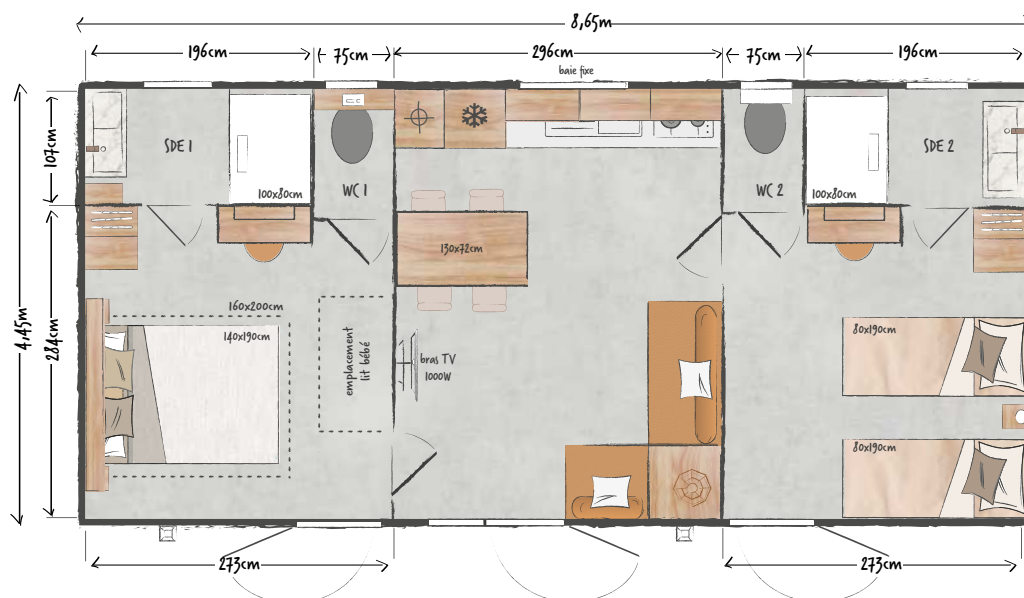
2,30 m hauteur int.

3,59 m hauteur ext.

* Dimensions hors tout et surface plancher intérieur murs.

MODULABLE

Ce modèle 2 chambres 2 salles d'eau grand confort bénéficie d'une cuisine en enfilade ultra-lumineuse grâce à sa baie horizontale ! Modèle idéal pour les familles, il peut aussi se moduler en deux suites totalement indépendantes grâce à son option «pack hôtelier».



modèle 865 2CH



DE SÉRIE

- Ensemble gouttière/descente rond et métallisé
- Convecteur 1 000 W
- Câblage TV
- Ventilation haute et basse
- Chauffe-eau hydropower
- Disjoncteur général
- Matelas mousse HR35 kg/m³, labellisé OEKO TEX
- Détecteur de fumée garanti 10 ans
- Meubles cuisine sur pieds avec plinthes PVC
- Lino grand passage sans phtalates
- Réfrigérateur congélateur
- Éclairage 100 % LED
- Robinetterie haut de gamme certifiée ACS, mitigeurs cartouche C3 à position centrale froide et limiteur de débit 7l/min (évier et vasque)
- Isolation renforcée plancher 100mm et toit 200mm - laine de verre GR40
- WC suspendus suite parentale



OPTIONS IDÉALES

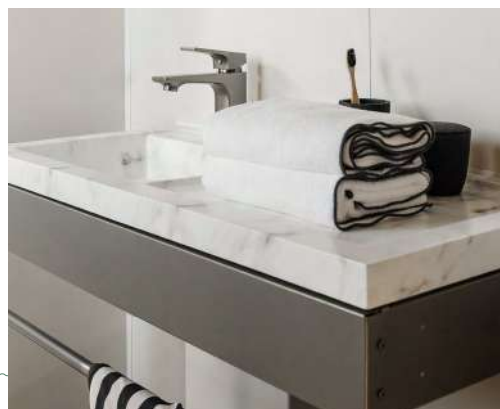
- Pack hôtelier
- Sèche-serviettes dans les salles d'eau
- Bras TV et miroir plain-pied chambre parentale
- WC suspendus dans la salle d'eau chambre enfants/invités

CUISINE

- Meubles de rangement hauts grande contenance
- Hotte encastrée
- Évier résine avec mitigeur design
- Plaque de cuisson blanche 4 feux gaz
- Meubles bas équipés de poignées en bois
- Tiroir avec coulisses à sortie totale
- Colonne réfrigérateur-congélateur
- Colonne technique accueillant le chauffe-eau

SALON / SÉJOUR

- Table rectangulaire 130x72 cm avec ses 4 chaises empilables in & out
- Canapé d'angle sur pieds avec table basse intégrée
- Suspension lumineuse
- Prise de courant avec port USB
- Bras TV



Données non-contractuelles, le fabricant se réserve le droit de modifier ses produits à tout moment sans préavis. Les éléments de décoration, les micro-ondes et les téléviseurs ne sont pas fournis avec les résidences mobiles.

CHAMBRE PARENTS

- Rideau occultant toute largeur
- Tête de lit avec étagères, liseuses et prises intégrées
- Chevets à poser
- Grand placard penderie
- Coiffeuse/bureau avec prise, miroir et siège d'appoint
- Sommier 140x190 cm, 18 lattes
- Salle d'eau privative et son WC suspendu indépendant
- Emplacement lit bébé

CHAMBRE ENFANTS/INVITÉS

- Porte-fenêtre occultée par un rideau
- Tête de lit
- Sommiers 80x190 cm, 18 lattes
- Chevet à poser et liseuse
- Grand placard penderie
- Coiffeuse/bureau avec prise, miroir et siège d'appoint
- Salle d'eau privative
- WC indépendant

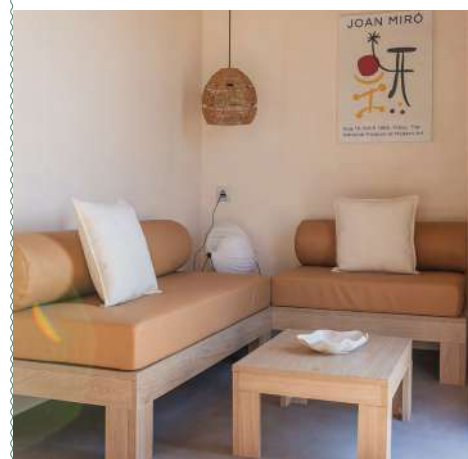


Table basse en option

SALLES D'EAU EASY CLEAN

- Vasque effet marbre, sur meuble métal laqué gris, surmonté d'un miroir rond XXL
- Douche sans coiffe 100x80 cm avec receveur extra-plat et porte vitrée grande hauteur
- Colonne de rangement suspendue et luminaire en applique côté chambre parents
- Colonne de douche «Elle & Lui» dans la suite parentale
- Barre de douche ajustable dans la salle d'eau enfants/invités
- Fenêtre avec vitrage de courtoisie dépoli
- Store vénitien